



Línea Nutrición

# **MICROFILM**

**START**



# MICROFILM. Nutrición inteligente.

Formulación balanceada de nutrientes de alta disponibilidad para un arranque más vigoroso y una mejor cosecha.



**Fertilizante químico complejo microgranulado.**  
**Contenido de nutrientes:** Nitrógeno (N), Fósforo asimilable (P), Azufre (S), Calcio (Ca), Zinc (Zn).  
**Presentación:** Bols de 20 kg.

MICROFILM es el fertilizante microgranulado de Biofilm que se aplica junto a la semilla durante la siembra, asegurando una disponibilidad inmediata y localizada de nutrientes clave. Su formulación está pensada para estimular el arranque del cultivo, favoreciendo una germinación uniforme, un desarrollo inicial más vigoroso y una mejor implantación.

## Beneficios



**Efecto arrancador inmediato:** Nutrición localizada desde la siembra para una emergencia rápida, uniforme y vigorosa.



**Alta eficiencia de uso:** Máxima absorción y disponibilidad de nutrientes con menor dosis por hectárea.



**Estimula el desarrollo radicular:** Favorece una mayor exploración del perfil y un mejor aprovechamiento de agua y nutrientes.



**Mejora la implantación:** Logra un stand de plantas más uniforme, clave para optimizar el rendimiento.



**Aumenta la eficiencia operativa:** Su baja dosis de aplicación reduce la cantidad de recargas, mejorando la logística de siembra



**Contribuye a una menor huella de carbono:** Al requerir menores volúmenes de aplicación y mejorar la eficiencia nutricional, reduce el impacto ambiental por unidad producida



**Mayor rendimiento frente a fertilizantes tradicionales:** Su acción localizada y rápida disponibilidad se traduce en un mejor arranque y mayores kilos cosechados, especialmente en ambientes de alta respuesta al manejo

## Dosis

Se recomienda aplicar entre 20 a 50 kg/ha. La dosis podrá variar de acuerdo a la zona, suelo o cultivo, con o sin incorporación.



**Girasol**  
**20-30**  
kg/ha



**Soja**  
**20-30**  
kg/ha



**Maíz**  
**20-40**  
kg/ha



**Trigo**  
**30-40**  
kg/ha

## Nutrientes

Nitrógeno total (N) .....12%  
Fósforo asimilable (P) .....44%  
Azufre (S).....13%  
Zinc (Zn).....2%

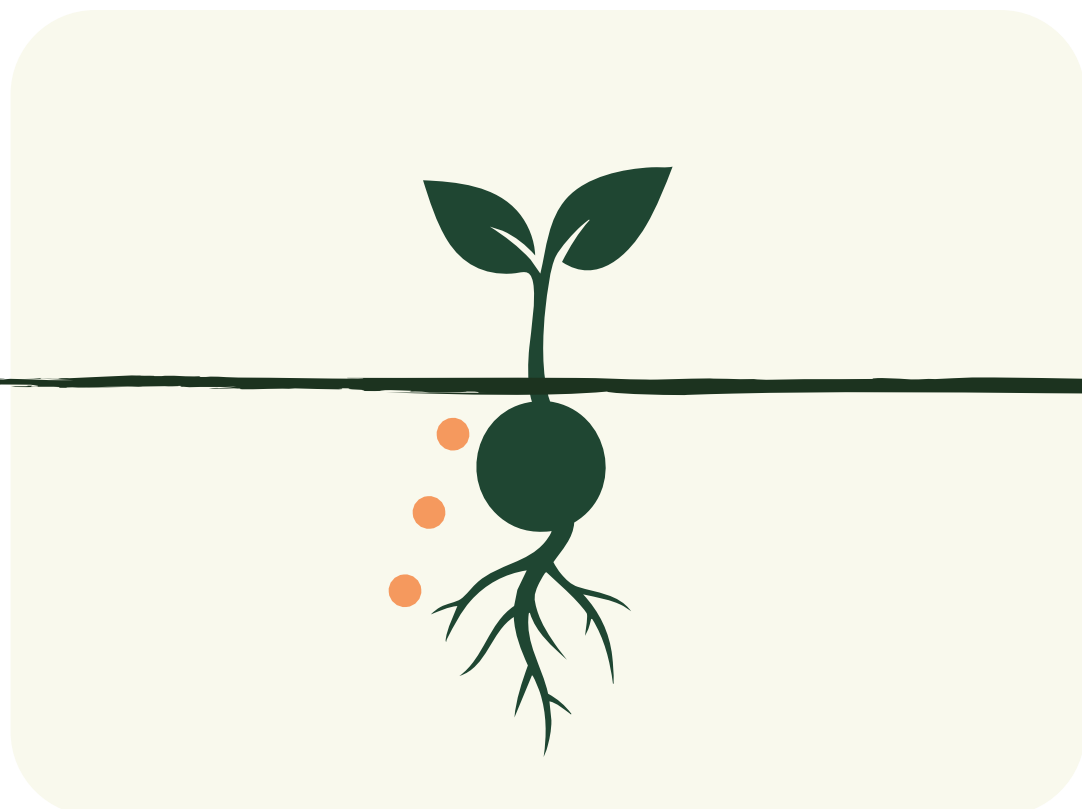
**Grado:** 12 – 19 – 0

**Grado equivalente:**  
12 – 44 – 0

**Reacción en el suelo:**  
Ácida Índice: -46

## Comparativa

Fertilización en banda



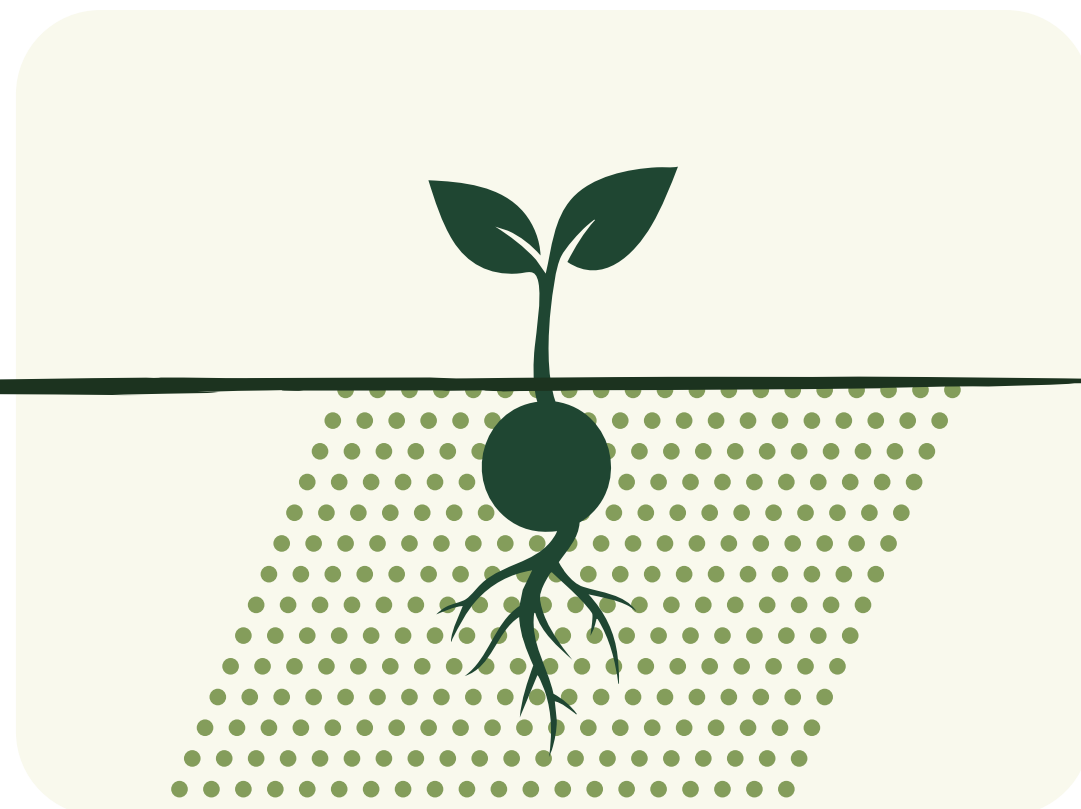
Menor eficiencia de uso de nutrientes (15-30%)



Menor eficiencia operativa y logística

**MICROGRÁNULOS**

Fertilización junto a semilla



Nutrición balanceada



Mayor eficiencia en la disponibilidad de nutrientes (95-100%)

 Biofilm